

Prix spécial Libre  
Belgique en tout  
inclus



supplément single  
offert

• !^A [ } 0 ~ ! a ~ ! A  
^ 0 ! a & a 0 A

**Du 26 octobre au 01 novembre 2024**

CROISIÈRE DE 7 JOURS / 6 NUITS - RÉF. DLV\_LL

## Splendeurs méditerranéennes

DUBROVNIK - BARI - OTRANTE - SYRACUSE - LA VALETTE

Coup de Coeur : Alberobello et ses authentiques "Trulli" au cœur de la région des Pouilles



### Les temps forts

- Itinéraire inédit de Dubrovnik, l'antique Raguse à La Valette, cité des Chevaliers
- Les Pouilles, fascinante région de contrastes entre trésors architecturaux et richesses naturelles
- La Sicile, une invitation au voyage au carrefour des civilisations
- Malte, une mosaïque de cultures
- LES INCONTOURNABLES :
  - Lecce, la « Florence » baroque du Sud de l'Italie
  - Syracuse, terre des merveilles
  - Mdina, l'une des cités médiévales les mieux conservées d'Europe
- Accompagnement par la Libre Belgique

## PROGRAMME DE LA CROISIÈRE (7 JOURS / 6 NUITS)



### Jour 1 : BRUXELLES - DUBROVNIK

Vol tôt le matin de Bruxelles ( avec escale) vers Dubrovnik. Déjeuner et visite locale. Embarquement vers 18h. Présentation de l'équipage et cocktail de bienvenue. Dîner à bord. Soirée animée.



### Jour 2 : DUBROVNIK

Survommée "la perle de l'Adriatique", la ville s'étend face à la mer, au pied d'une chaîne montagneuse calcaire aux contours déchiquetés. L'ancienne cité de Raguse est renommée pour ses remparts datant de l'époque médiévale, ses nombreux édifices préromans, gothiques, de la Renaissance et baroques.

**Le matin, excursion incluse : tour de ville guidé de Dubrovnik.** Sur une presqu'île de la côte dalmate, Dubrovnik est une perle inestimable qui orne les rives sud de la mer Adriatique. Vous découvrirez ce lieu d'une beauté naturelle à vous couper le souffle, doté d'un riche héritage historique.

L'après-midi, nous vous suggérons une promenade sur les remparts(1). Ces enceintes quienserrent intégralement la vieille ville, mesurent 2 km de long et font jusqu'à 25 m de hauteur. Depuis les remparts vous aurez un très beau point de vue sur la vieille ville.

Retour à bord et départ en navigation vers les côtes italiennes. Navigation de nuit.



### Jour 3 : BARI

**Le matin, excursion incluse : Bari.** Étendue sur une plaine côtière fertile face à la mer Adriatique, Bari est la porte d'entrée de la région des Pouilles. Vous découvrirez son centre historique typiquement médiéval avec son dédale de ruelles blanches à deux pas de la mer, ses beaux palais anciens et ses nombreux monuments romans.

**L'après-midi, excursion incluse : Alberobello.** La ville est célèbre pour son quartier de trulli (habitations au toit conique). Les "Trulli" sont connus dans le monde entier pour leur beauté caractéristique et leur unicité. Dans une période historique où l'on empêchait la construction de demeures fixes, les habitants de ces terres s'adaptèrent au territoire de façon ingénieuse et créèrent ces bâtiments en pierre locale. Une promenade dans les quartiers historiques vous permettra d'en apprécier le charme.



### Jour 4 : OTRANTE

**Le matin, excursion incluse : Lecce, la "Florence baroque".** Nichée dans le talon de la botte, la ville déploie avec exubérance son faste. Vous admirerez ses monuments d'une incroyable richesse : le Dôme, le palais de l'Evêché et du Séminaire (extérieurs), une partie de l'amphithéâtre romain retrouvé entre 1904 et 1938 et la fastueuse Basilique de Santa Croce (extérieurs).

Après-midi en navigation vers la Sicile.



### Jour 5 : SYRACUSE

Matinée en croisière.

**L'après-midi, excursion incluse : Ortigia.** Cette cité maritime, qui s'étend le long d'une baie, est sans nul doute l'une des villes les plus fascinantes de Sicile. Elle fut l'une des plus puissantes du monde grec et ville natale du célèbre mathématicien Archimède. Vous visiterez la vieille ville de Syracuse qui se trouve sur l'île d'Ortigia. Vous admirerez de nombreux sites importants, tels que les ruines du temple d'Apollon, la célèbre fontaine d'Arethuse et la fameuse Piazza del Duomo, l'une des places les plus évocatrices du baroque italien.



### Jour 6 : LA VALETTE

Arrivée de LA BELLE DE L'ADRIATIQUE dans le port de La Valette reconnaissable entre tous en Méditerranée avec sa couleur ocre et son architecture atypique. Vous admirerez ses puissantes fortifications et sa richesse architecturale et historique. Profitez d'une matinée libre pour découvrir la capitale maltaise.

**L'après-midi, excursion incluse : La Valette.** La splendide capitale maltaise justifie à elle seule un voyage. Perchée sur un éperon rocheux, vous apprécierez la géométrie des rues et ses édifices religieux remarquables. Capitale de l'ordre de Malte, la ville a été créée de toutes pièces par et pour l'ordre de

Saint-Jean de Jérusalem et témoigne entièrement de l'histoire de l'Ordre. Vous visiterez notamment la Co-Cathédrale Saint Jean, chef d'œuvre de l'art baroque et le palais des Grands Maîtres.

OU

**Mdina et Rabat.** Route vers Mdina, un véritable musée à ciel ouvert. L'ancienne capitale maltaise renferme de nombreux trésors. Vous pourrez y admirer quelques-uns des plus beaux palais de l'archipel. Laissez-vous transporter dans un dédale de ruelles et admirez ces hautes maisons aux riches frontons. Continuation vers Rabat, un haut lieu de l'Histoire romaine et arabe de Malte. Vous visiterez les catacombes de Saint-Paul et de Sainte-Agathe, creusées par les Romains, elles furent utilisées par les chrétiens pour se réunir secrètement et échapper aux persécutions.

Soirée de gala.



## Jour 7 : LA VALETTE - BRUXELLES

Petit déjeuner buffet à bord. Débarquement vers 9h. Déjeuner et temps libre à la Valette. Après midi vol retour ( avec escale) vers Bruxelles. Fin de nos services.

### Notre prix comprend

la croisière en pension complète du dîner du J1 au petit déjeuner buffet du J7 - les boissons incluses à bord (hors cartes spéciales) - le logement en cabine double climatisée avec douche et WC - les excursions mentionnées dans le programme - l'animation - l'assistance de l'équipe d'animation à bord - le cocktail de bienvenue - la soirée de gala - l'assurance assistance/rapatriement - les taxes portuaires - acheminement et transferts - accompagnement par LLB.

### Notre prix ne comprend pas

les boissons figurant sur les cartes spéciales, les boissons prises lors des excursions ou des transferts - l'assurance annulation/bagages - les dépenses personnelles.

### Transport

Formule inclus

### Formalités

**Carte nationale d'identité ou passeport en cours de validité obligatoire.** Les ressortissants hors UE sont priés de consulter leur ambassade ou leur consulat.

### LES PLUS CROISIEUROPE

- **Pension complète - BOISSONS INCLUSES** aux repas et au bar
- Cuisine française raffinée - **Dîner et soirée de gala** - Cocktail de bienvenue
- **Wifi gratuit** à bord
- Système audiophone pendant les excursions
- Présentation du commandant et de son équipage
- Animation à bord
- Assurance assistance/rapatriement
- Taxes portuaires incluses

## MENTIONS

Attention : des impératifs de navigation liés aux conditions météorologiques peuvent perturber les itinéraires et dans certains cas des escales intermédiaires peuvent être supprimées. Dans ce cas, CroisiEurope s'efforcera de trouver la solution la mieux adaptée aux attentes de ses passagers. NB : pour des raisons de sécurité de navigation la compagnie ou le capitaine du bateau sont seuls juges pour modifier l'itinéraire de la croisière.

(1) Entrée aux remparts, comptez environ 33 € par personne (tarif 2024).

L'abus d'alcool est dangereux pour la santé, à consommer avec modération.

**Du 26 octobre 2024 au 01 novembre 2024**

**Pour enregistrer votre réservation,  
merci de nous renvoyer le bulletin de participation à  
l'adresse suivante :**

**CROISIEUROPE Rue Ravenstein 56 à 1000 Bruxelles**

*Nouveau: Ligne téléphonique spéciale Voyages La Libre/Croisieurope : 02/514.21.49  
Tél général : 02/514.11.54 - E-mail : lalibre@croisieurope.com*

Mme/Mlle/M. ....

**Nom de jeune fille** .....

**Date de naissance** .....

**Adresse** .....

**Tél.** ..... **GSM** ..... **E-mail** .....

**Accompagné(e) de :** Mme/Mlle/M. ....

**Nom de jeune fille** .....

**Date de Naissance** .....

**Adresse** .....

**Tél.** ..... **GSM** ..... **E-mail** .....

- Cabine double pont inférieur 1.699 € par personne
- Cabine single pont inférieur 1.699 €
- Cabine double pont principal 1.899 € par personne
- Cabine single pont principal 1.899 €
- Cabine double pont intermédiaire 2.099 € par personne
- Cabine single pont intermédiaire pas d'application
- Cabine double pont supérieur 2.299 € par personne
- Cabine single pont supérieur pas d'application

**supplément single offert  
sur le pont inférieur et  
principal !**

**En option :** **Je souhaite réserver l'assurance annulation & bagages**  OUI  NON  
prime de 4,6% du montant sur l'ensemble du dossier

Suite à votre inscription, vous recevrez un contrat de réservation de la part de Croisieurope. Un acompte de 30% est demandé à la réception de ce contrat, afin de valider votre inscription.

Par la présente, je souscris un contrat de voyage à forfait selon les conditions particulières de vente de CroisiEurope (de notre brochure Rêvez le Monde des Croisières 2024

J'autorise CroisiEurope à utiliser mes données personnelles du présent formulaire pour le contrat de mon inscription au voyage et j'accepte d'être tenu informé des différents produits ou promotions par email et/ou par poste des voyages de LLB - Croisieurope.

**Date**.....**Signature pour accord**.....



# MV LA BELLE DE L'ADRIATIQUE

5 ancres • 99 cabines  
Mer Méditerranée - Mer Adriatique - Mer Rouge

CODE BATEAU : BDA\_NV





# MV LA BELLE DE L'ADRIATIQUE

Rénové en 2017, le MV La Belle de l'Adriatique propose un cadre contemporain et chaleureux pour partir à la découverte des côtes méditerranéennes, adriatiques et de la mer Rouge. Des notes de vert d'eau et de laiton lui confère un style élégant et solaire.

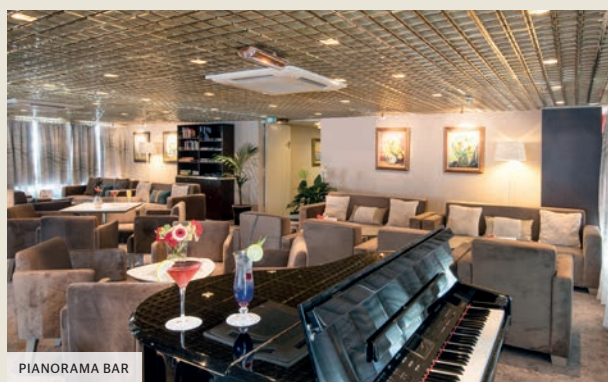
Ce bateau à 4 ponts accoste au cœur des villes et accueille seulement 197 passagers à son bord.



SALON / BAR



RESTAURANT



PIANORAMA BAR

Les cabines du pont supérieur et du pont des embarcations disposent de grandes baies vitrées, celles du pont principal et du pont inférieur sont dotées de hublots.

Situé sur le pont principal, le restaurant est l'endroit où tous vos repas sont servis pendant la croisière. Le pianorama bar est le lieu idéal pour déguster un cocktail, choisir un livre dans la bibliothèque, écouter ou jouer du piano, regarder la TV... Sur le pont des embarcations, le salon / bar vous accueillera lors des soirées animées.

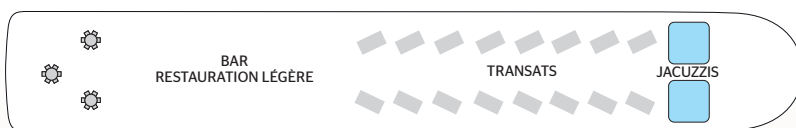
Le vaste pont soleil, propice à la détente, est agrémenté de deux jacuzzis et de transats.



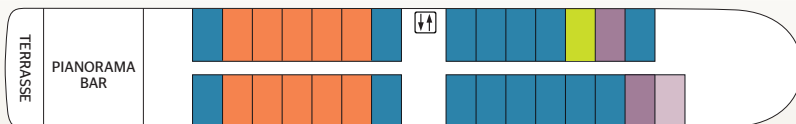
PONT SOLEIL

# PONTS ET DÉTAILS TECHNIQUES

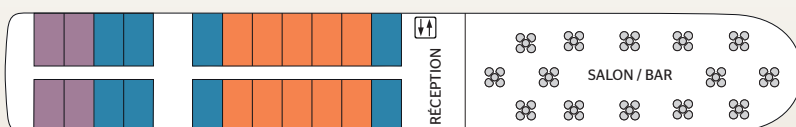
## PONT SOLEIL



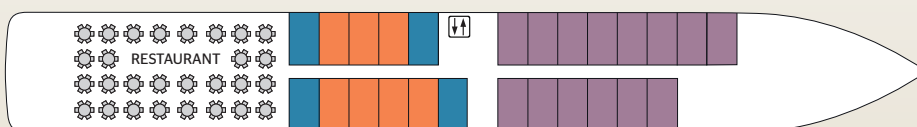
## PONT SUPÉRIEUR



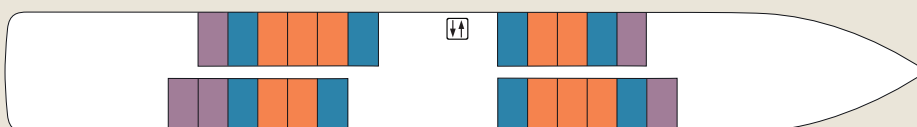
## PONT DES EMBARCATIONS



## PONT PRINCIPAL



## PONT INFÉRIEUR



Cabine double Cat. A 11,50 m <sup>2</sup> et 12 m <sup>2</sup>	Cabine double Cat. B 10,50 m <sup>2</sup> et 12 m <sup>2</sup>	Cabine double Cat. C 10,50 m <sup>2</sup> et 12 m <sup>2</sup>
Ascenseur	Cabine PMR <sup>(1)</sup> Cat. B 12 m <sup>2</sup>	Cabine individuelle Cat. C 8,5 m <sup>2</sup>

## PONT SOLEIL :

- Bar
- Jacuzzis
- Transats
- Grand espace ombragé

## PONT SUPÉRIEUR :

- Pianoramabar
- Terrasse
- Cabines extérieures

## PONT DES EMBARCATIONS :

- Réception
- Salon / bar avec piste de danse
- Cabines extérieures

## PONT PRINCIPAL :

- Restaurant
- Cabines extérieures

## PONT INFÉRIEUR :

- Cabines extérieures

Année de construction : 2007

Année de rénovation : 2017

Nombre de ponts : 4

Membres d'équipage : 47

Longueur : 103,5 mètres

Largeur : 11,9 mètres

Nombre de cabines : 99

Capacité en passagers : 197

Cabine PMR<sup>(1)</sup> : 1

# MV LA BELLE DE L'ADRIATIQUE

## LES CABINES

Choix entre 3 catégories de cabines :

**Catégorie A :** ■

cabine bénéficiant  
d'un emplacement "premium".

**Catégorie B :** ■ ■

cabine bénéficiant  
d'un emplacement "intermédiaire".

**Catégorie C :** ■ ■

cabine pouvant être de taille  
légèrement inférieure et bénéficiant  
d'un emplacement "standard".

### PONT SUPÉRIEUR - 29 CABINES avec fenêtres

**Cat. A :** • 10 cabines doubles - 2 lits séparables - 12 m<sup>2</sup>

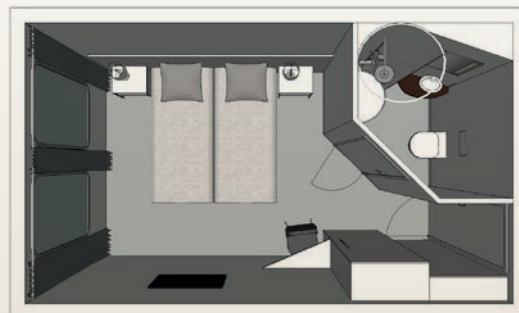
**Cat. B :** • 13 cabines doubles - 2 lits séparables - 12 m<sup>2</sup>

- 1 cabine double - 2 lits séparables - 11 m<sup>2</sup>
- 1 cabine double - 2 lits séparables - 10,50 m<sup>2</sup>
- 1 cabine PMR<sup>(1)</sup> - 1 grand lit - 12 m<sup>2</sup>

**Cat. C :** • 1 cabine double - 2 lits séparables - 12 m<sup>2</sup>

- 1 cabine double - 1 grand lit - 12 m<sup>2</sup>
- 1 cabine individuelle - 1 grand lit - 8,50 m<sup>2</sup>

### PLAN 3D CABINE DOUBLE



### PONT DES EMBARCATIONS - 22 CABINES avec fenêtres

**Cat. A :** • 10 cabines doubles - 2 lits séparables - 11,50 m<sup>2</sup>

**Cat. B :** • 8 cabines doubles - 2 lits séparables - 11,50 m<sup>2</sup>

**Cat. C :** • 4 cabines doubles - 2 lits séparables - 10,50 m<sup>2</sup>

### PONT PRINCIPAL - 25 CABINES avec hublots

**Cat. A :** • 7 cabines doubles - 2 lits séparables - 12 m<sup>2</sup>

**Cat. B :** • 4 cabines doubles - 2 lits séparables - 12 m<sup>2</sup>

**Cat. C :** • 13 cabines doubles - 2 lits séparables - 12 m<sup>2</sup>

- 1 cabine double - 2 lits séparables - 10 m<sup>2</sup>

### PONT INFÉRIEUR - 23 CABINES avec hublots

**Cat. A :** • 10 cabines doubles - 2 lits séparables - 12 m<sup>2</sup>

**Cat. B :** • 8 cabines doubles - 2 lits séparables - 12 m<sup>2</sup>

**Cat. C :** • 5 cabines doubles - 2 lits séparables - 12 m<sup>2</sup>

### COMMODITÉS

- Téléviseur
- Téléphone intérieur
- Coffre-fort
- Climatisation réversible
- Électricité 220V
- Wi-Fi
- Salle de bain avec douche et WC
- Sèche-cheveux
- Sélection de produits de bain
- Linge de toilette

NB : pas de service de blanchisserie à bord



CABINE DOUBLE - PONT SUPÉRIEUR